



Восстановление доступа к регистратору NVR (серия АТ) при забытом пароле

Нажмите «**Забыли пароль?**». Затем выберите один из способов восстановления.

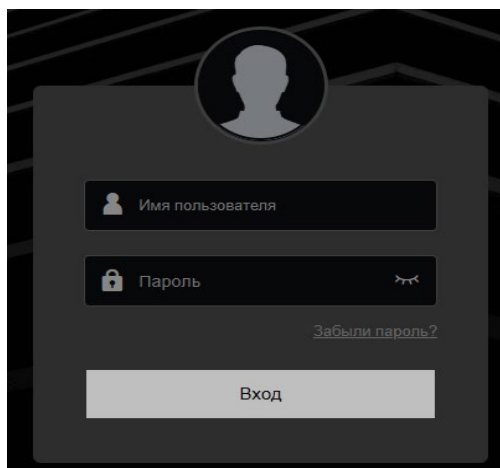


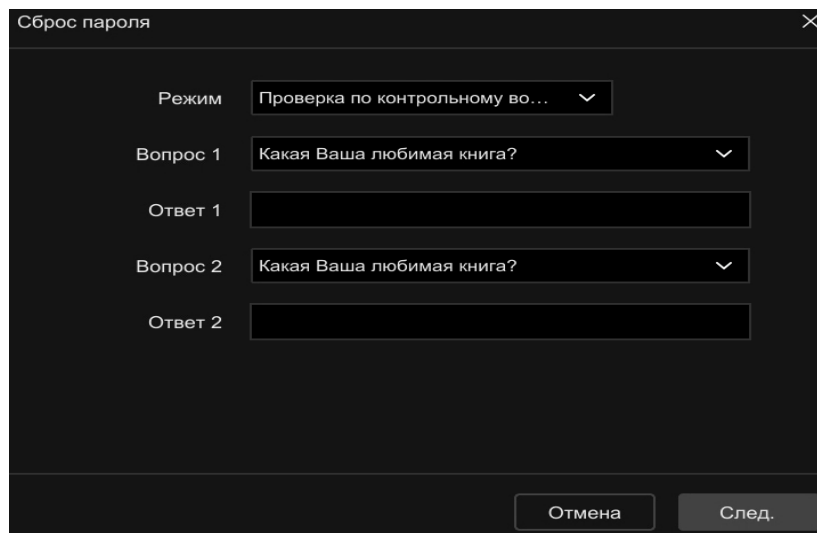
Рис. 1

Для быстрого перехода нажмите на ссылку.

- [1. Способ восстановления – ответ на контрольные вопросы](#)
- [2. Способ восстановления – через мобильное приложение и e-mail](#)
- [3. Способ восстановления – динамический пароль \(через тех. поддержку\)](#)

1. Способ восстановления – контрольные вопросы

1. Выберите «**Режим проверки**» (Способ восстановления) – «**Проверка по контрольному вопросу**».
2. Укажите контрольные вопросы и введите ответы на них, которые Вы указывали в Мастере настройки. И нажмите «**След.**».



Сброс пароля

Режим: Проверка по контрольному вопросу

Вопрос 1: Какая Ваша любимая книга?

Ответ 1:

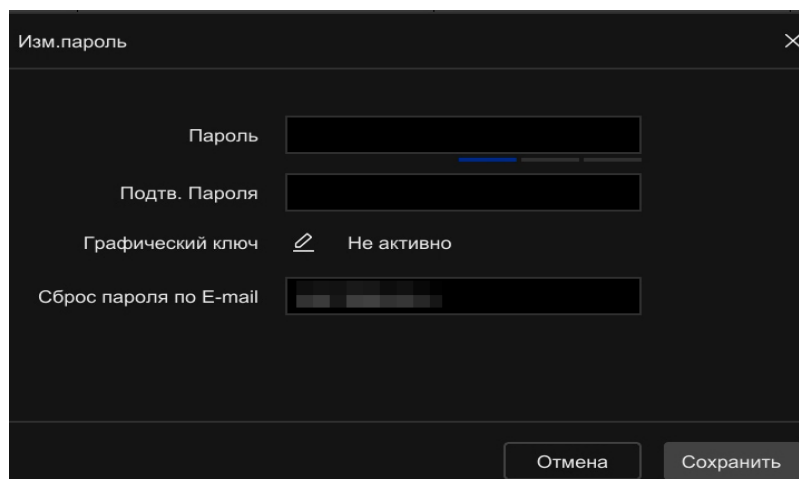
Вопрос 2: Какая Ваша любимая книга?

Ответ 2:

Отмена След.

Рис. 2


3. Введите новый пароль, укажите электронную почту и нажмите «**След.**» (при необходимости Вы можете задать графический пароль)



Изм.пароль

Пароль:

Подтв. Пароля:

Графический ключ:  Не активно

Сброс пароля по E-mail:

Отмена Сохранить

Рис. 3

2. Способ восстановления - через моб. приложение и e-mail

1. Выберите «Режим восстановления» - «Подтверждение по E-mail».
 2. Войдите в приложение Atix View Control или BitVision
 3. Отсканируйте QR-код
- **Atix View Control:** с главной страницы перейдите в «Профиль», далее «Сбросить пароль устройства» - «Сканировать QR» и наведите камеру телефона на экран монитора, чтобы отсканировать QR-код. На Вашу почту, которую Вы указали при установке пароля, придет код для сброса.

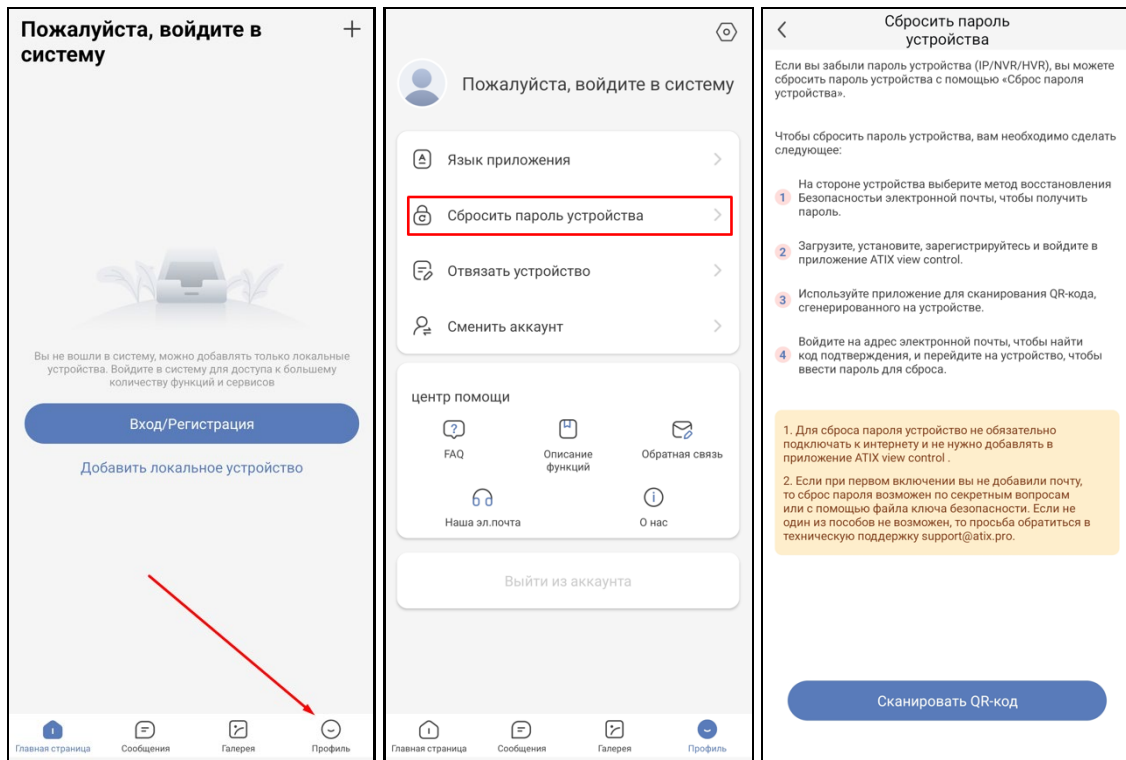


Рис. 4

- **BitVision:** перейдите в настройки, нажмите на область учетной записи, далее «Сбросить пароль устройства» - «Сканировать QR-код» и наведите камеру телефона на экран монитора, чтобы отсканировать QR-код. На Вашу почту, которую Вы указали при установке пароля, придет код для сброса.

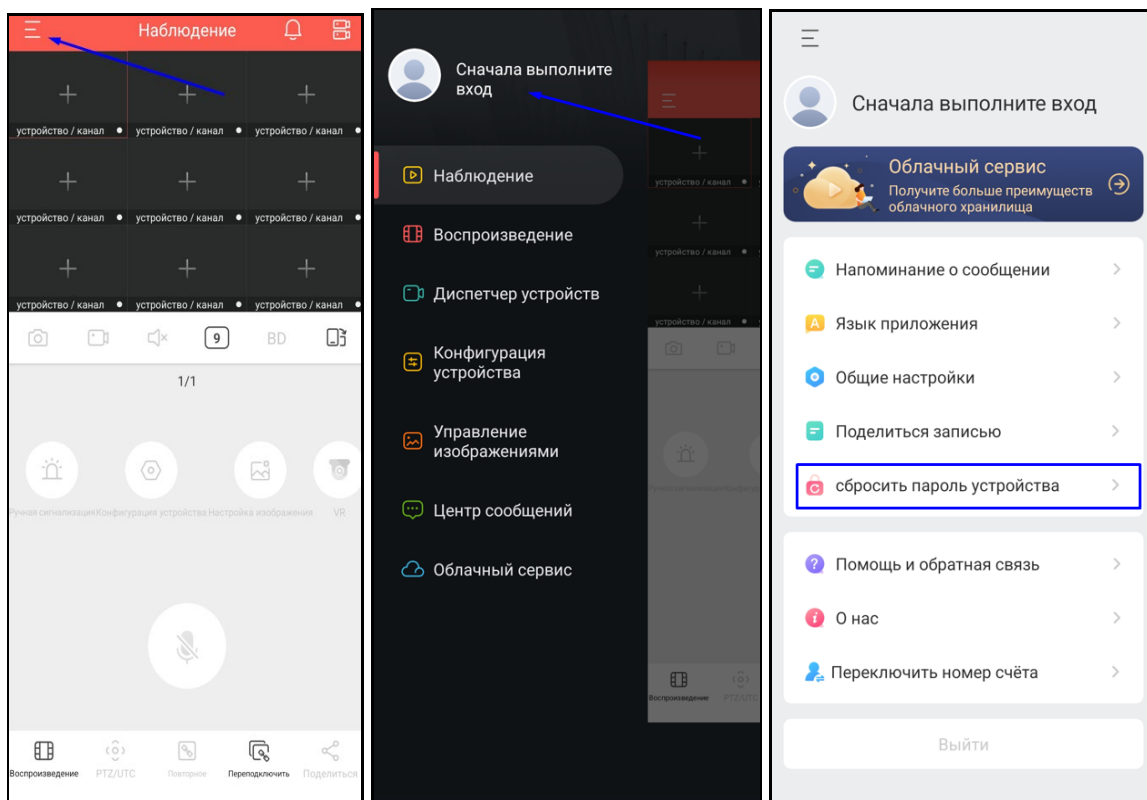


Рис. 5

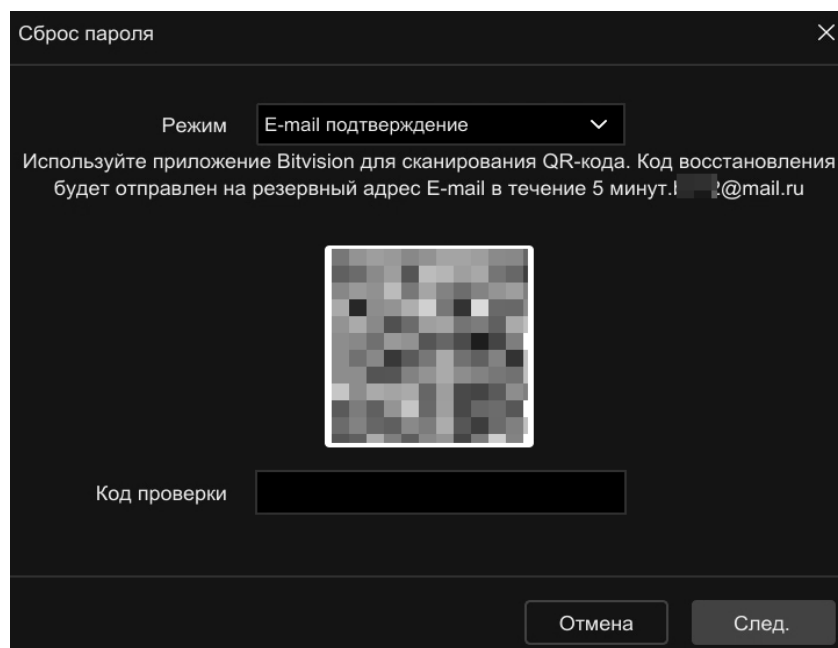


Рис. 6

4. На Вашу электронную почту придет верификационный код

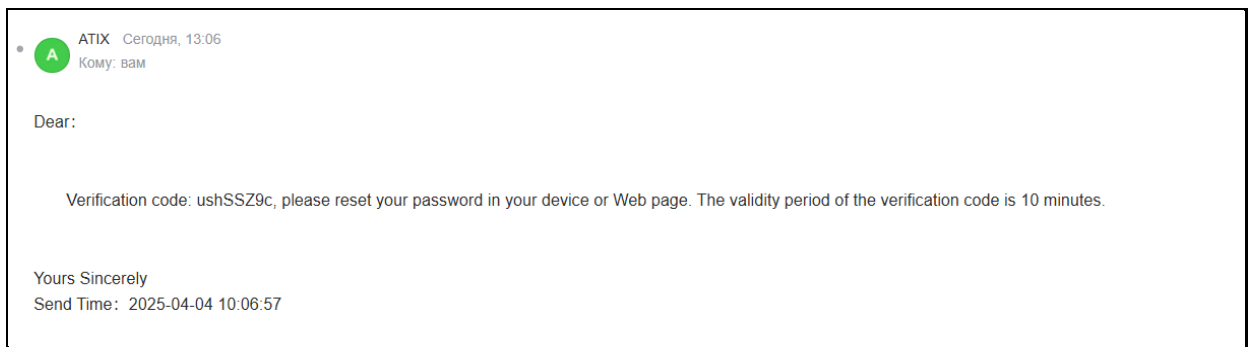


Рис. 7

5. Введите этот код в поле «**Код проверки**» на экране монитора и нажмите «**След.**».
6. Введите новый пароль, укажите электронную почту и нажмите «**Сохранить**» (при необходимости Вы можете задать графический пароль)

A dark-themed dialog box titled 'Изм. пароль' (Change Password) with a close button (X) in the top right corner. It contains four input fields: 'Пароль' (Password), 'Подтв. Пароля' (Confirm Password), 'Графический ключ' (Graphic Key) with a pencil icon and the text 'Не активно' (Not active), and 'Сброс пароля по E-mail' (Reset password via E-mail). At the bottom right, there are two buttons: 'Отмена' (Cancel) and 'Сохранить' (Save).

Рис. 8

3. Способ восстановления – через тех. поддержку (динамический пароль)

Данный способ доступен, когда регистратор подключен к монитору (через web-интерфейс данный способ недоступен).

1. Выберите режим восстановления – «Код безопасности»
2. Сфотографируйте окно «Сброс пароля» на экране монитора (*данное окно не закрывайте!*) и стикер-наклейку с серийным номером расположенную на дне корпуса регистратора.

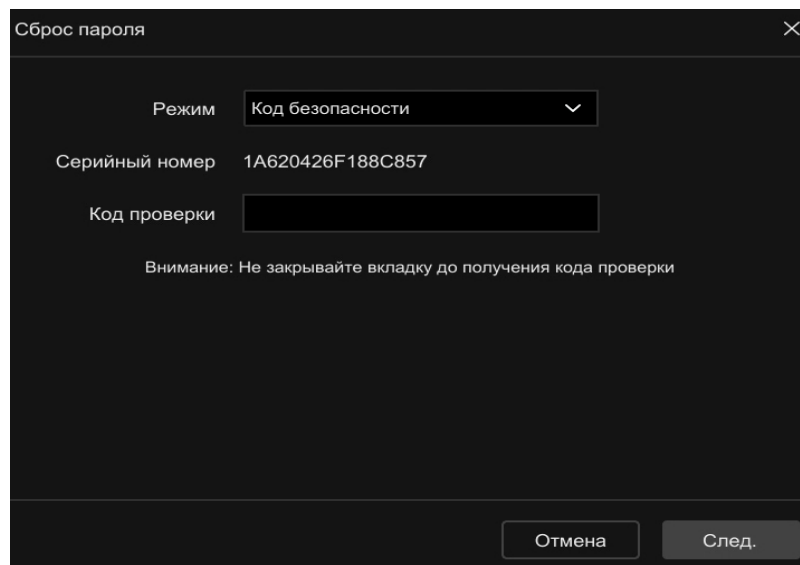


Рис. 9



Рис. 10

3. Отправьте письмо на support@atix.pro с темой «Сброс пароля на регистратор модели AT-NVR», прикрепив фотографии. Не отключайте регистратор и не закрывайте окно «Сброс пароля». Ожидайте ответного письма с кодом проверки.

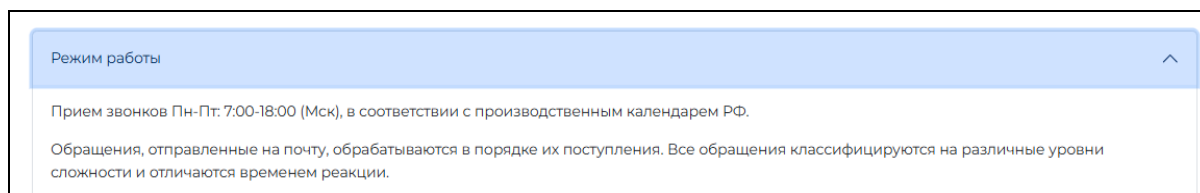


Рис. 11

4. Введите полученный код в поле «Код проверки» и нажмите «След.»
5. В следующем окне введите новый пароль, укажите электронную почту и нажмите «Сохранить» (при необходимости Вы можете задать графический пароль)

The image shows a dark-themed dialog box titled 'Изм. пароль' with a close button (X) in the top right corner. Inside the dialog, there are four rows of input fields: 'Пароль' (Password), 'Подтв. Пароля' (Confirm Password), 'Графический ключ' (Graphic Key) with a pencil icon and the text 'Не активно', and 'Сброс пароля по E-mail' (Reset password via E-mail). At the bottom right of the dialog, there are two buttons: 'Отмена' (Cancel) and 'Сохранить' (Save).

Рис. 12